

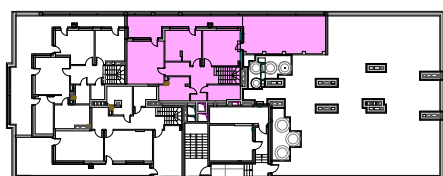


Будинок "Фенікс" секція А  
25-26 поверхи

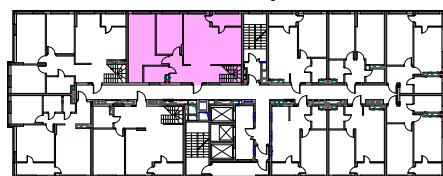
**5C1** 84,50  
163,79  
185,66

|         |    |                |      |
|---------|----|----------------|------|
| Поверхи | 25 | Номери квартир | A234 |
|         | 26 |                |      |

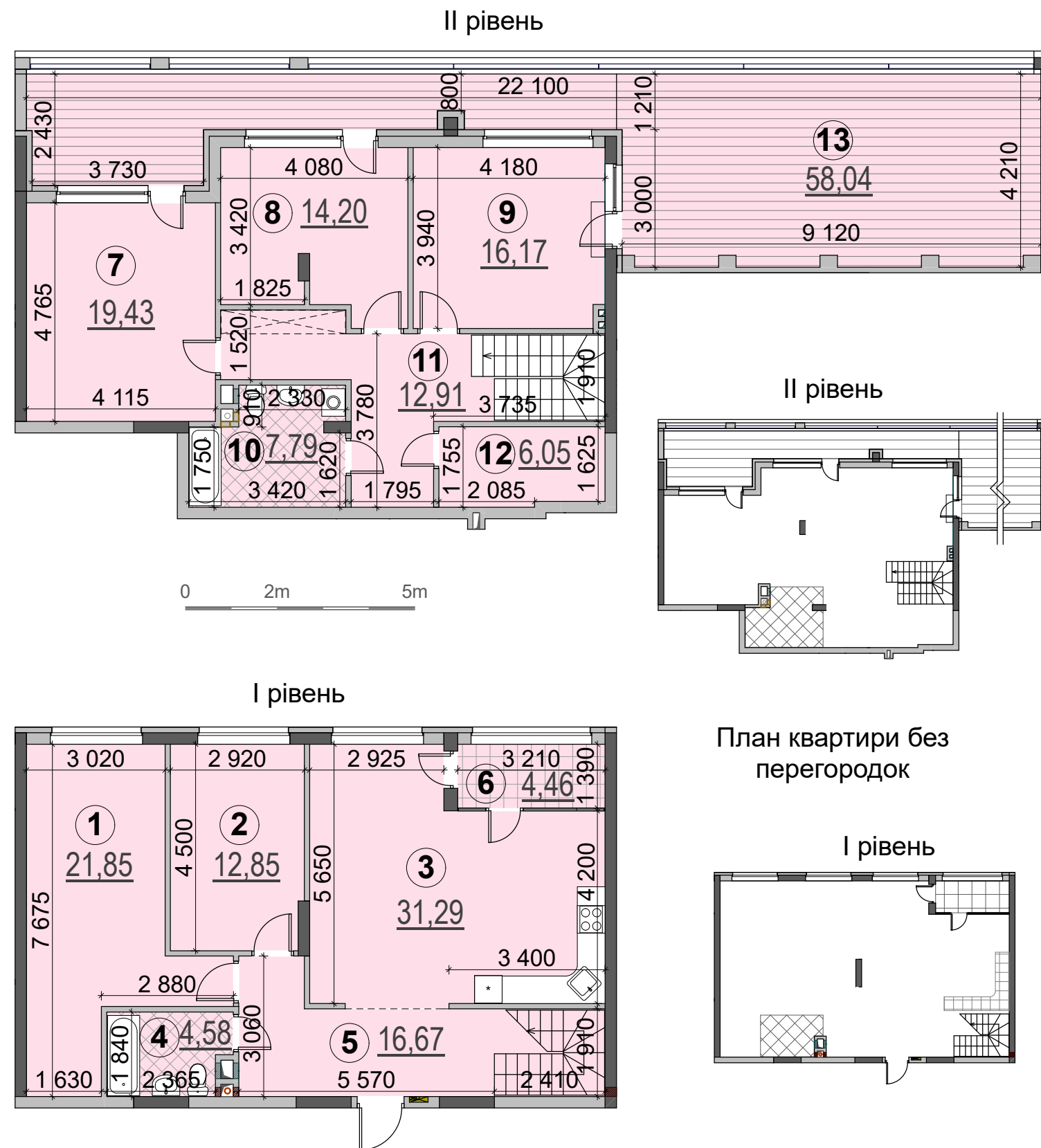
26 поверх



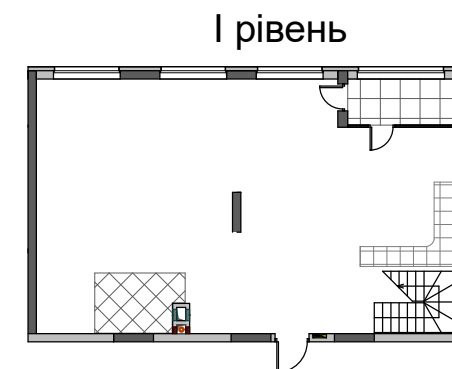
25 поверх



| Експлікація приміщень                                  |                       |                       |
|--|-----------------------|-----------------------|
| №  | Назва приміщень       | Площа приміщення кв.м |
| <b>I рівень</b>  |                       |                       |
| 1  | Кімната               | 21,85                 |
| 2  | Кімната               | 12,85                 |
| 3  | Кухня-вітальня        | 31,29                 |
| 4  | Ванна кімната         | 4,58                  |
| 5  | Передпокій            | 16,67                 |
| 6  | Засклена лоджія (k=1) | 4,46                  |
| Житлова площа I рівня                                  |                       | <b>34,70</b>          |
| Загальна площа I рівня                                 |                       | <b>87,24</b>          |
| Загальна площа I рівня з урахуванням літніх приміщень  |                       | <b>91,70</b>          |
| <b>II рівень</b>                                       |                       |                       |
| 7  | Кімната               | 19,43                 |
| 8  | Кімната               | 14,20                 |
| 9  | Кімната               | 16,17                 |
| 10   | Ванна кімната         | 7,79                  |
| 11   | Коридор               | 12,91                 |
| 12   | Гардеробна            | 6,05                  |
| 13   | Тераса (k=0,3)        | 17,41                 |
| Житлова площа II рівня                                 |                       | <b>49,80</b>          |
| Загальна площа II рівня                                |                       | <b>76,55</b>          |
| Загальна площа II рівня з урахуванням літніх приміщень |                       | <b>93,96</b>          |
| Житлова площа квартири                                 |                       | <b>84,50</b>          |
| Загальна площа квартири                                |                       | <b>163,79</b>         |
| Загальна площа квартири з урахуванням літніх приміщень |                       | <b>185,66</b>         |



План квартири без перегородок



**Примітки:**

- Планування квартир може корегуватися відповідно вимогам конкретного інвестора.
- Обов'язковим є розміщення санвузлів і кухонь.
- Сходи з кімнати 16,17 м<sup>2</sup> на терасу встановлюється інвестором.
- Площі квартир в процесі ведення робочого проектування можуть змінюватися.