



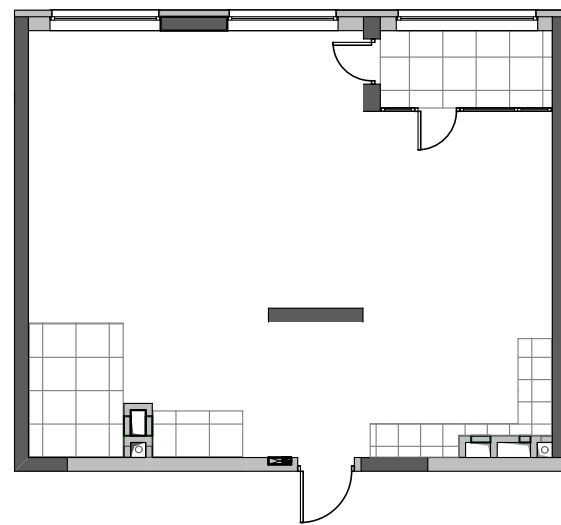
Будинок "Фенікс" секція Б
2-25 поверхи



2С4 29,76
62,84
67,14

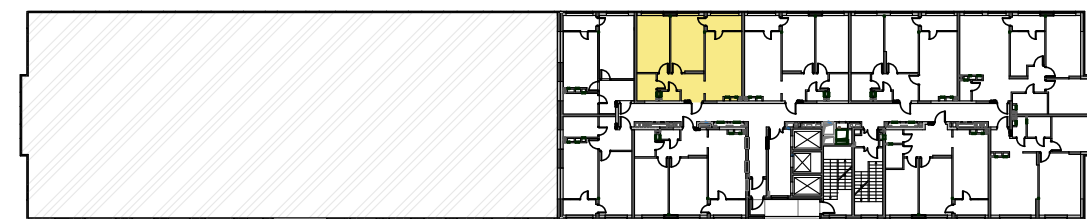
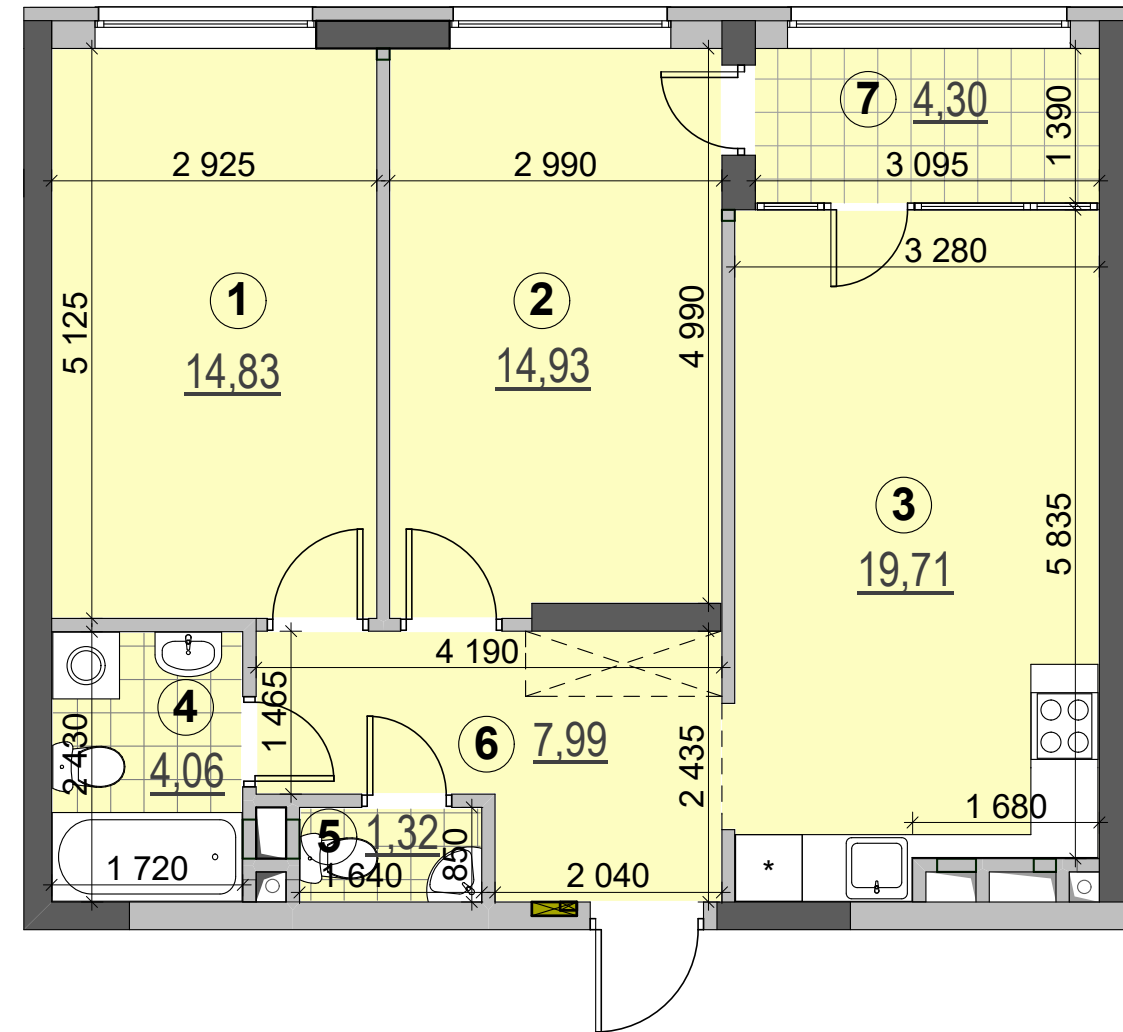
Поверхи	2	Б4
	3	Б13
	4	Б22
	5	Б31
	6	Б40
	7	Б49
	8	Б58
	9	Б67
	10	Б76
	11	Б85
	12	Б94
	13	Б103
	14	Б112
	15	Б121
	16	Б130
	17	Б139
	18	Б148
	19	Б157
	20	Б166
	21	Б175
	22	Б184
	23	Б193
	24	Б202
	25	Б211

Експлікація приміщень		
№	Назва приміщень	Площа приміщення кв.м
1	Кімната	14,83
2	Кімната	14,93
3	Кухня-вітальня	19,71
4	Ванна кімната	4,06
5	Санвузол	1,32
6	Коридор	7,99
7	Засклена лоджія (k=1)	4,30
Житлова площа квартири		29,76
Загальна площа квартири		62,84
Загальна площа квартири з урахуванням літніх приміщень		67,14



План квартири без перегородок

0 2m 5m



План 2-25 поверхів

Примітки:

- Планування квартир може корегуватися відповідно вимогам конкретного інвестора.
- Обов'язковим є розміщення санвузлів і кухонь.
- Площі квартир в процесі ведення робочого проектування можуть змінюватися.